



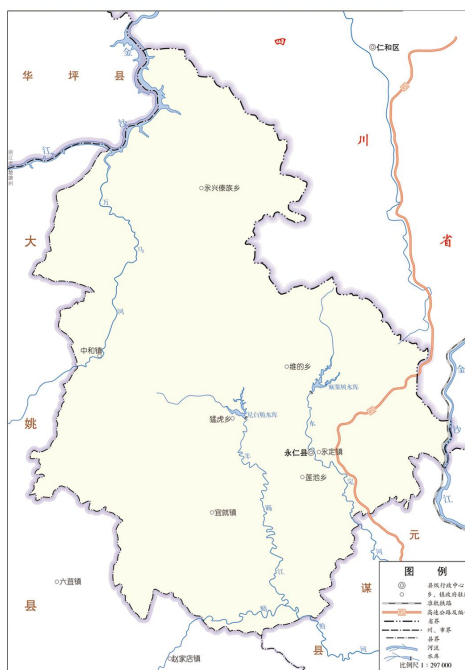
永仁县是云南省融入成渝经济圈的重要节点



永仁县位于云南省滇中城市群的西北部

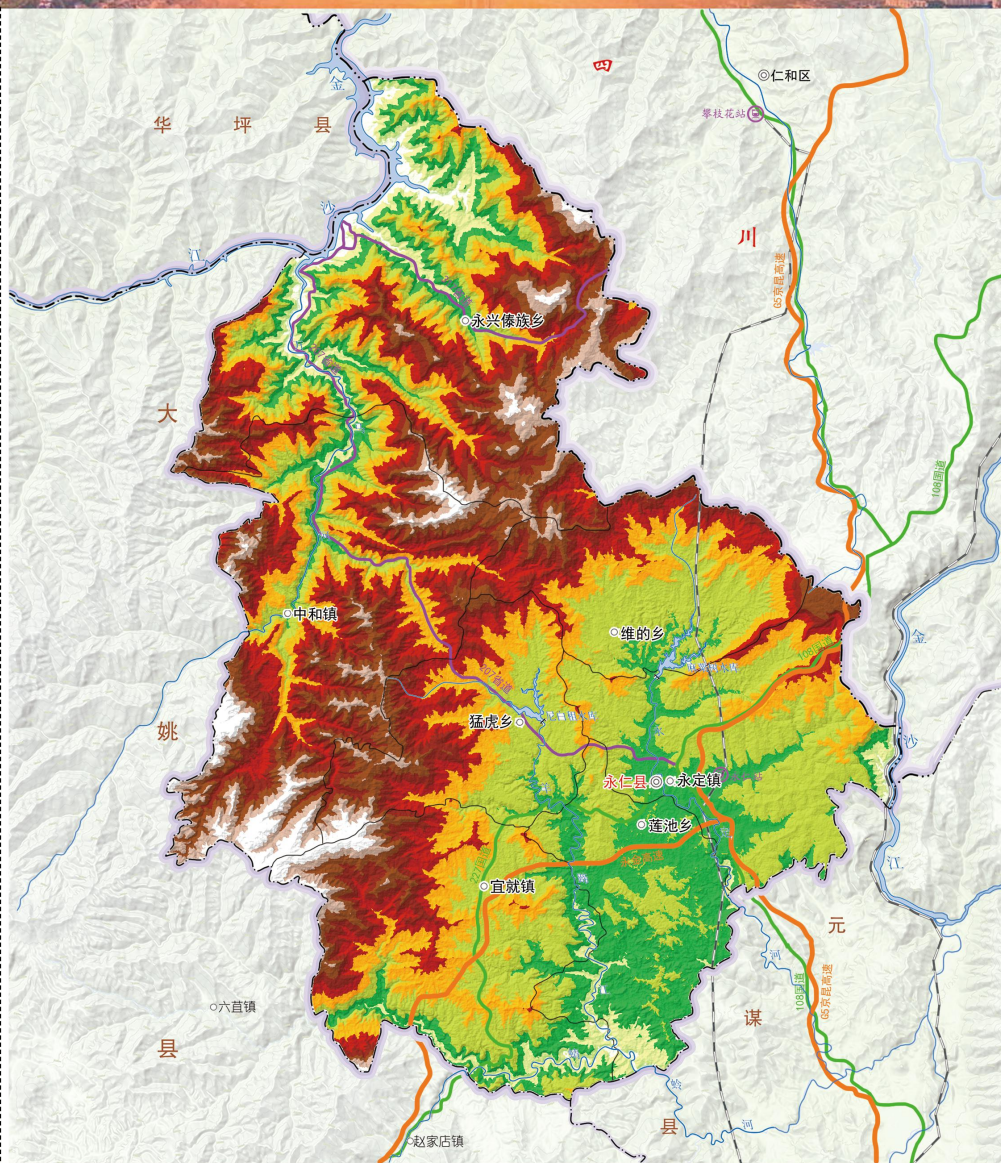


永仁县在楚雄州的位置



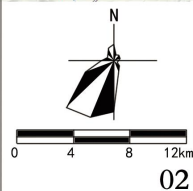
永仁县周边关系

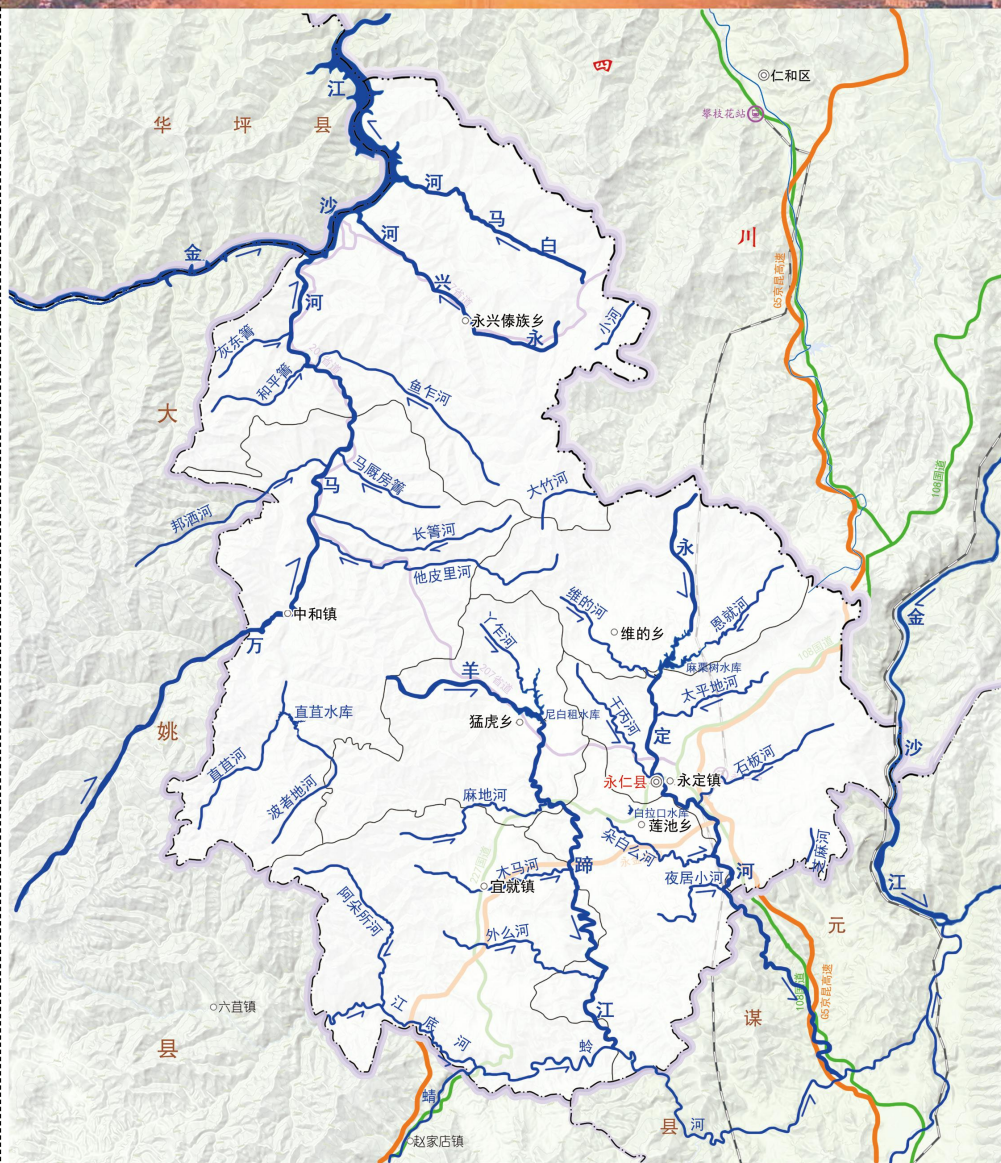
永仁县位于云南省北部，是云南省楚雄彝族自治州下辖县，地处滇中北部，滇、川交界地区，可谓“两省四州市六县区”交汇之地。是昆明、攀枝花、楚雄交通大三角的交汇点，成昆经济带上的云南北大门。东临金沙江与四川省凉山州会理市隔江相望，东南同元谋县毗邻，西南和大姚县接壤，西北与华坪县隔江相望，北连四川省攀枝花市仁和区。



图例

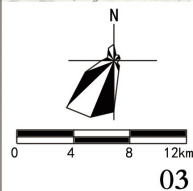
◎ 县级行政中心	河流	925 - 1,095	1,910 - 2,072
○ 乡、镇政府驻地	水库	1,095 - 1,258	2,072 - 2,235
— 准轨铁路	高速公路	1,258 - 1,421	2,235 - 2,398
— 省界	国道	1,421 - 1,584	2,398 - 2,561
— 州、市界	省道	1,584 - 1,747	2,561 - 2,724
— 县界		1,747 - 1,910	2,724 - 2,884

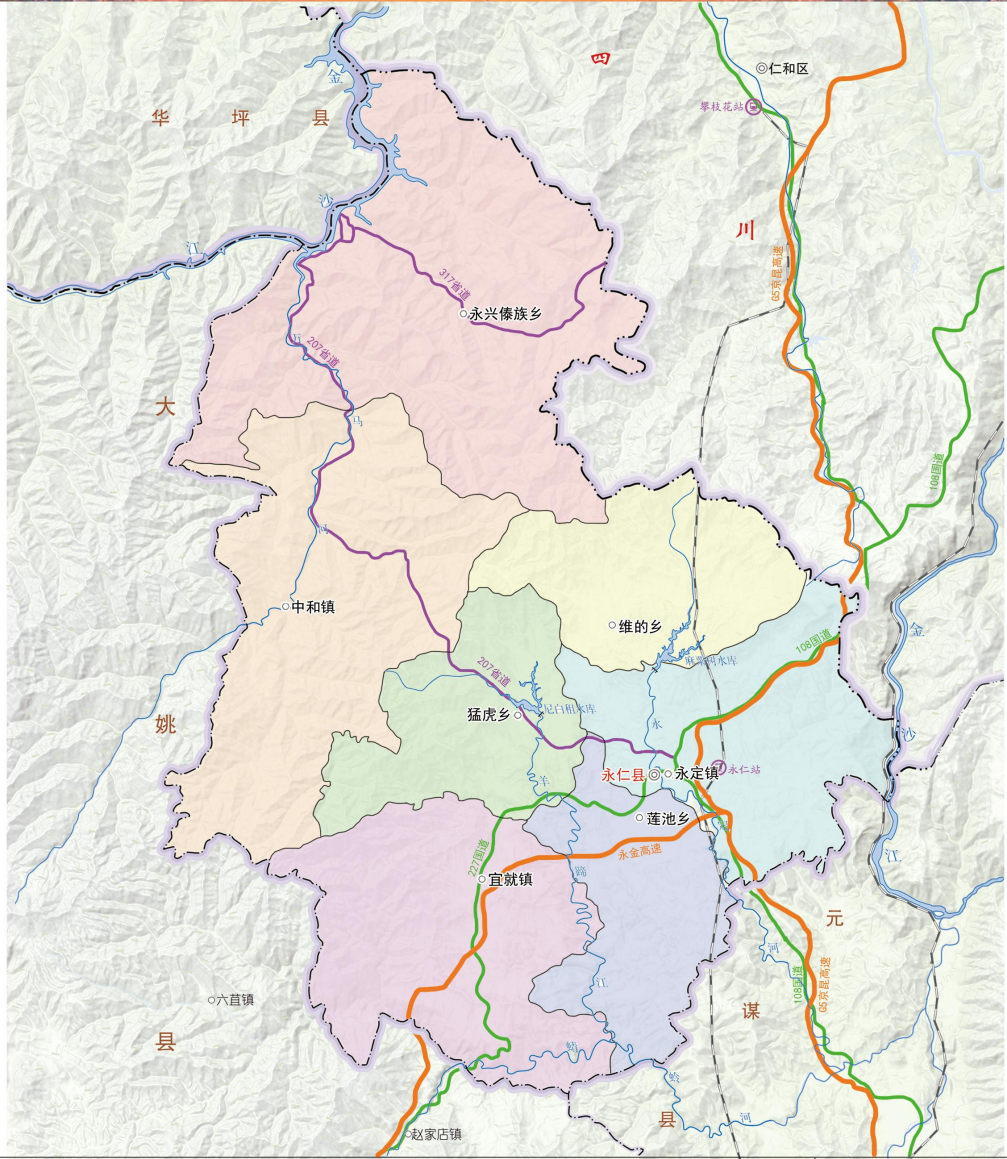


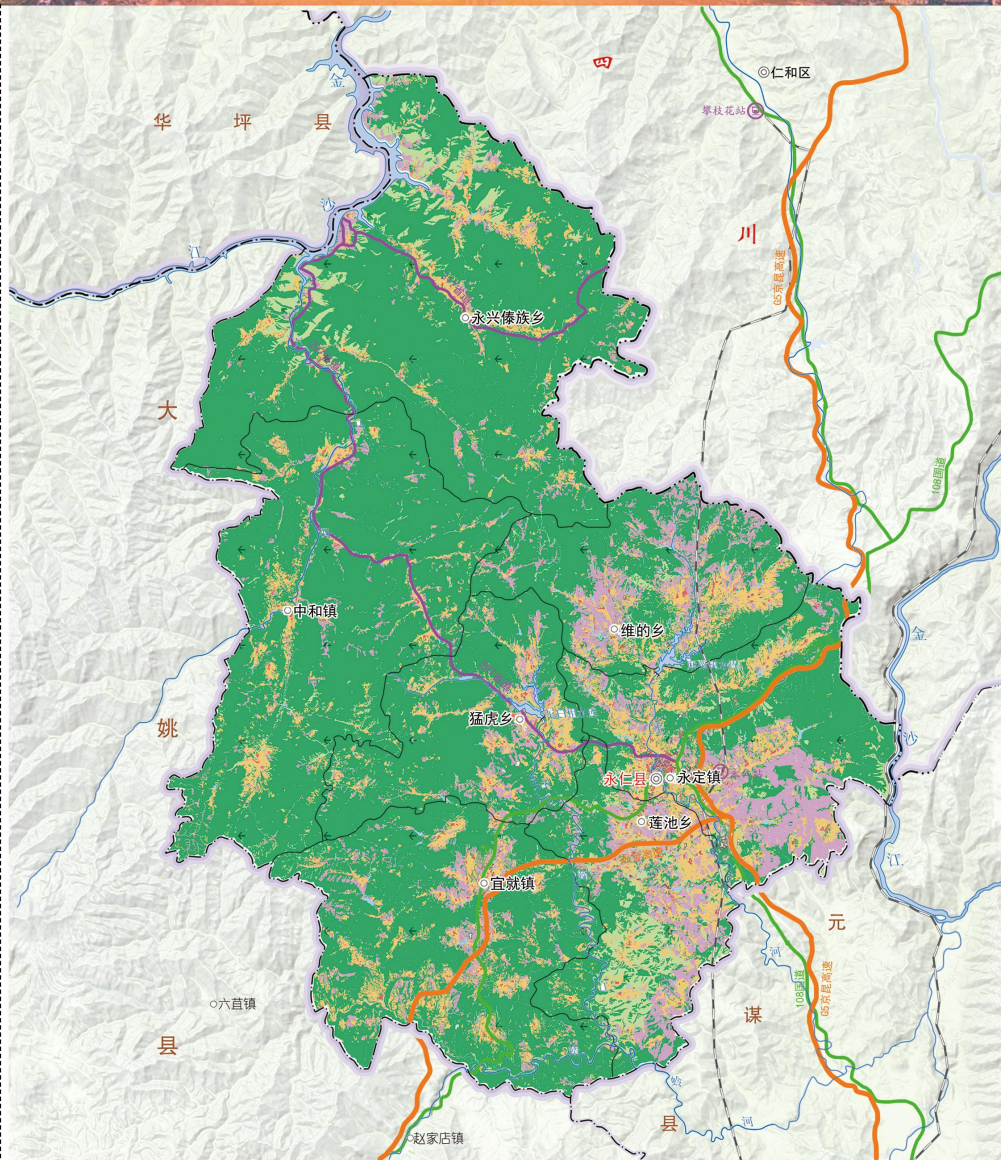


图例

- | | |
|-----------|------|
| ◎ 县级行政中心 | 高速公路 |
| ○ 乡、镇政府驻地 | 国道 |
| — 准轨铁路 | 省道 |
| — 省界 | 河流水库 |
| — 州、市界 | 流向 |
| — 县界 | |

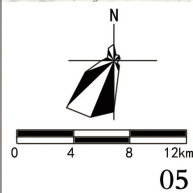






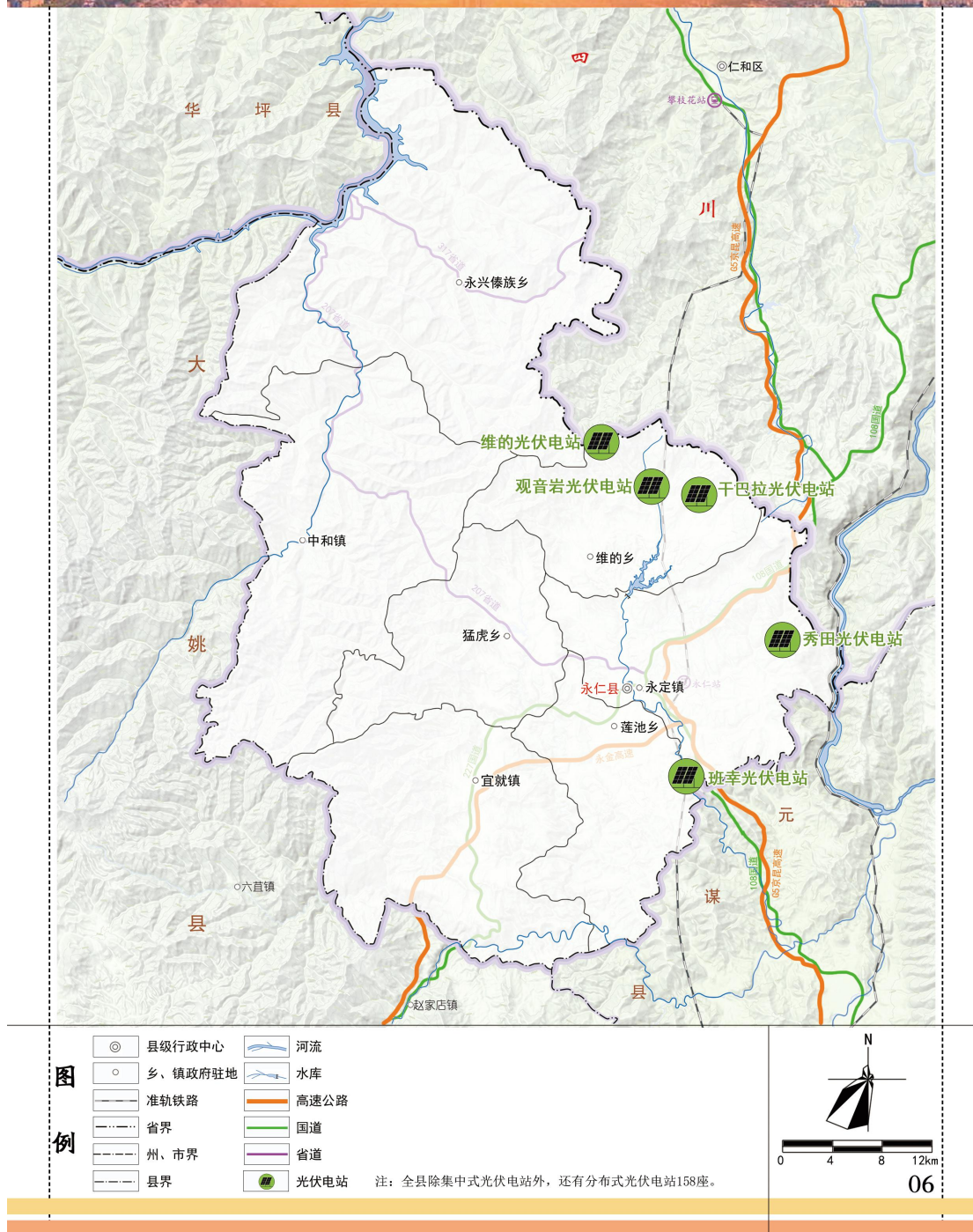
图例

◎ 县级行政中心	河流	耕地	公共管理与公共服务用地
○ 乡、镇政府驻地	水库	种植园用地	公园与绿地
— 准轨铁路	高速公路	林地	特殊用地
— 省界	国道	草地	交通运输用地
— 州、市界	省道	工矿用地	水域及水利设施用地
— 县界	湿地	住宅用地	其他土地



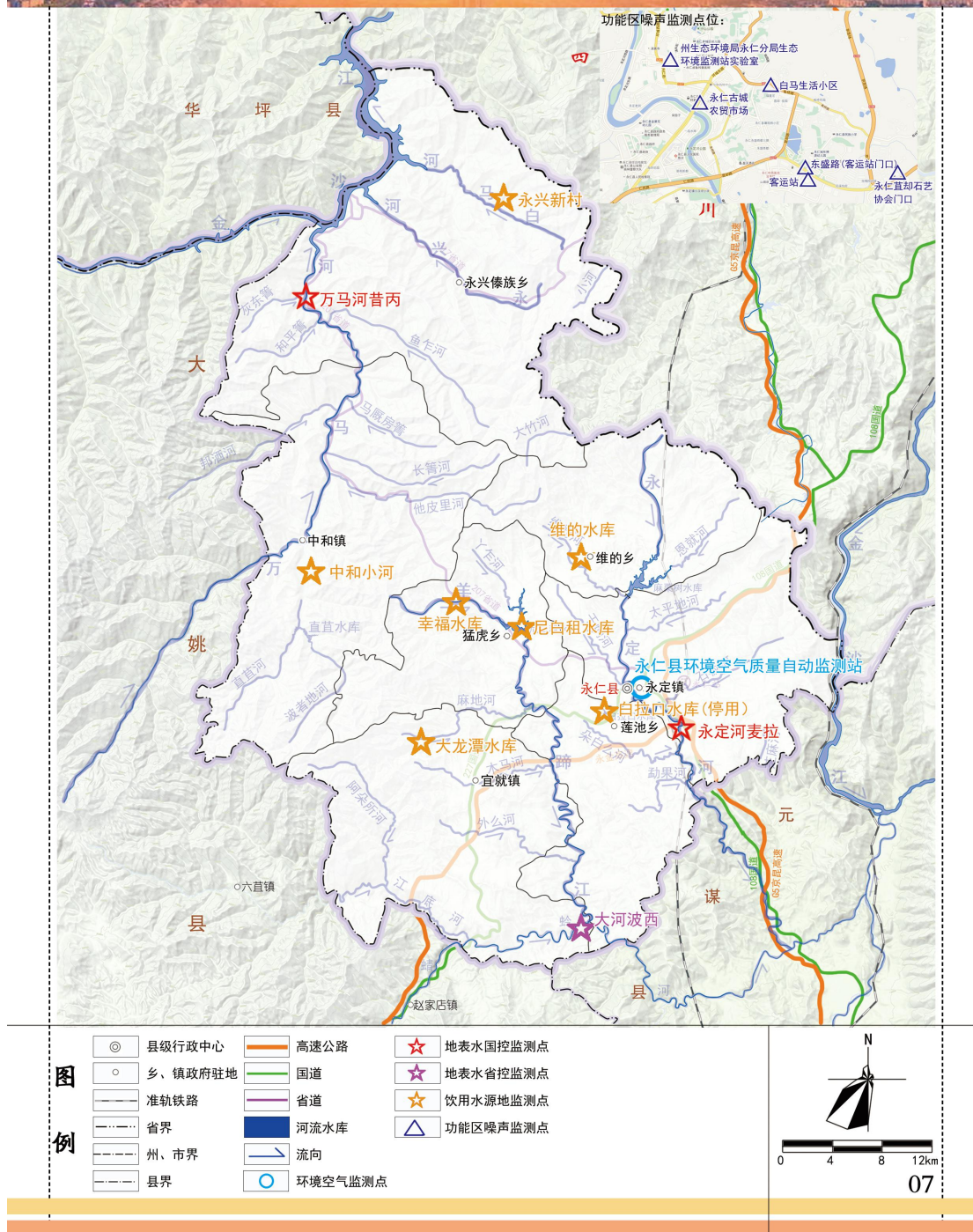
永仁县生态文明建设示范区规划（2023-2035）

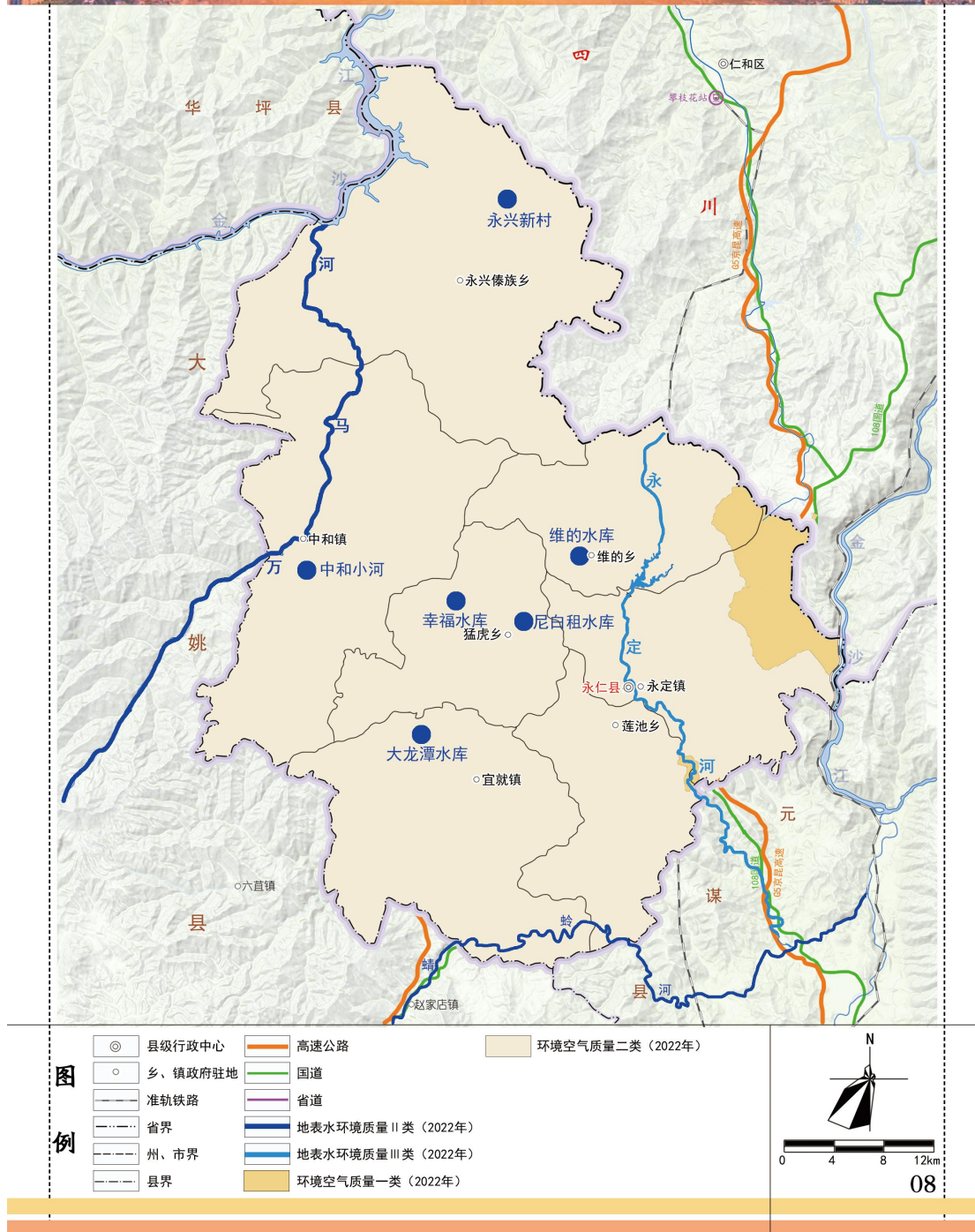
集中式光伏电站图

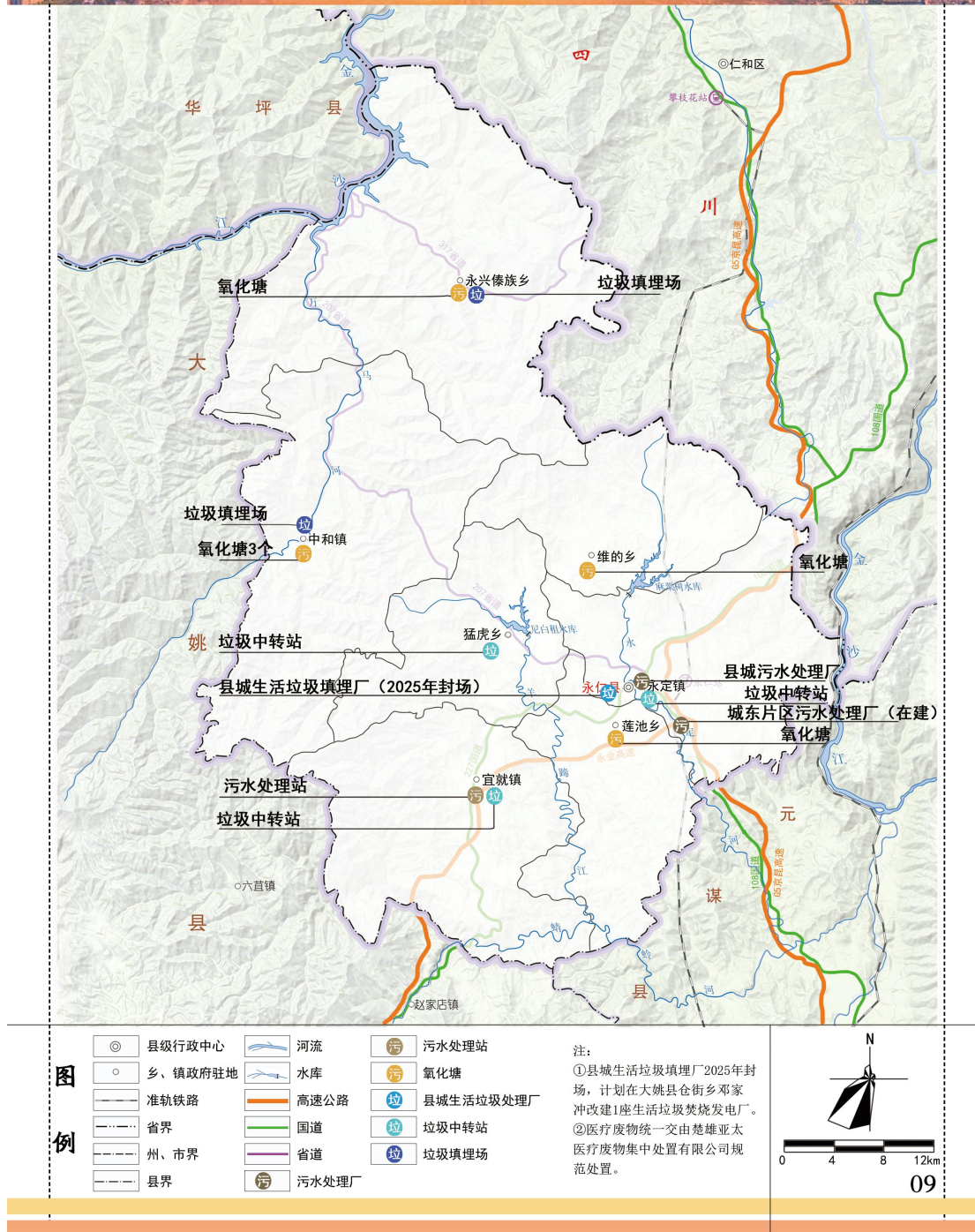


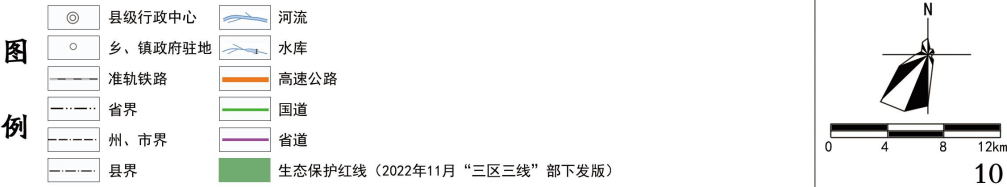
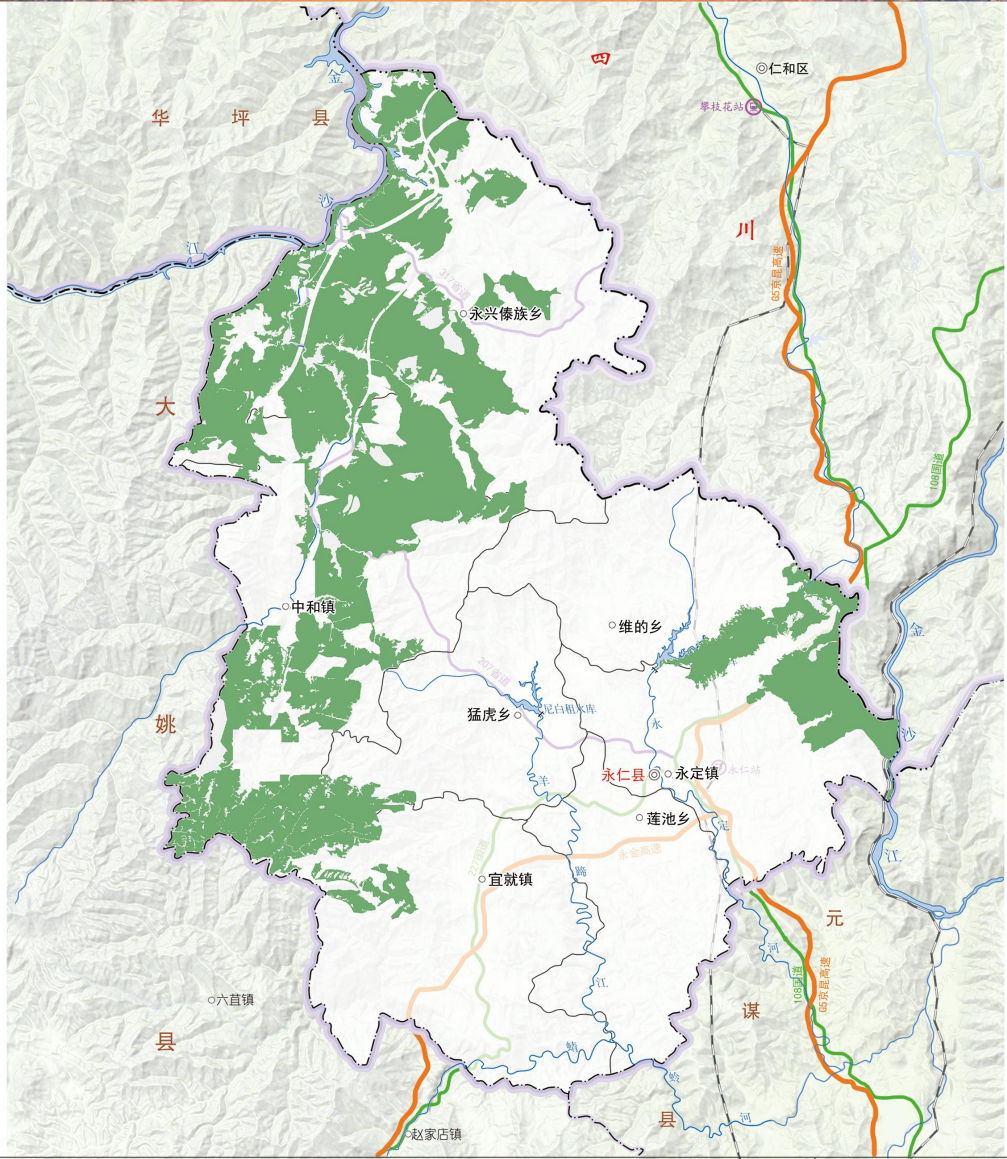
永仁县生态文明建设示范区规划（2023-2035）

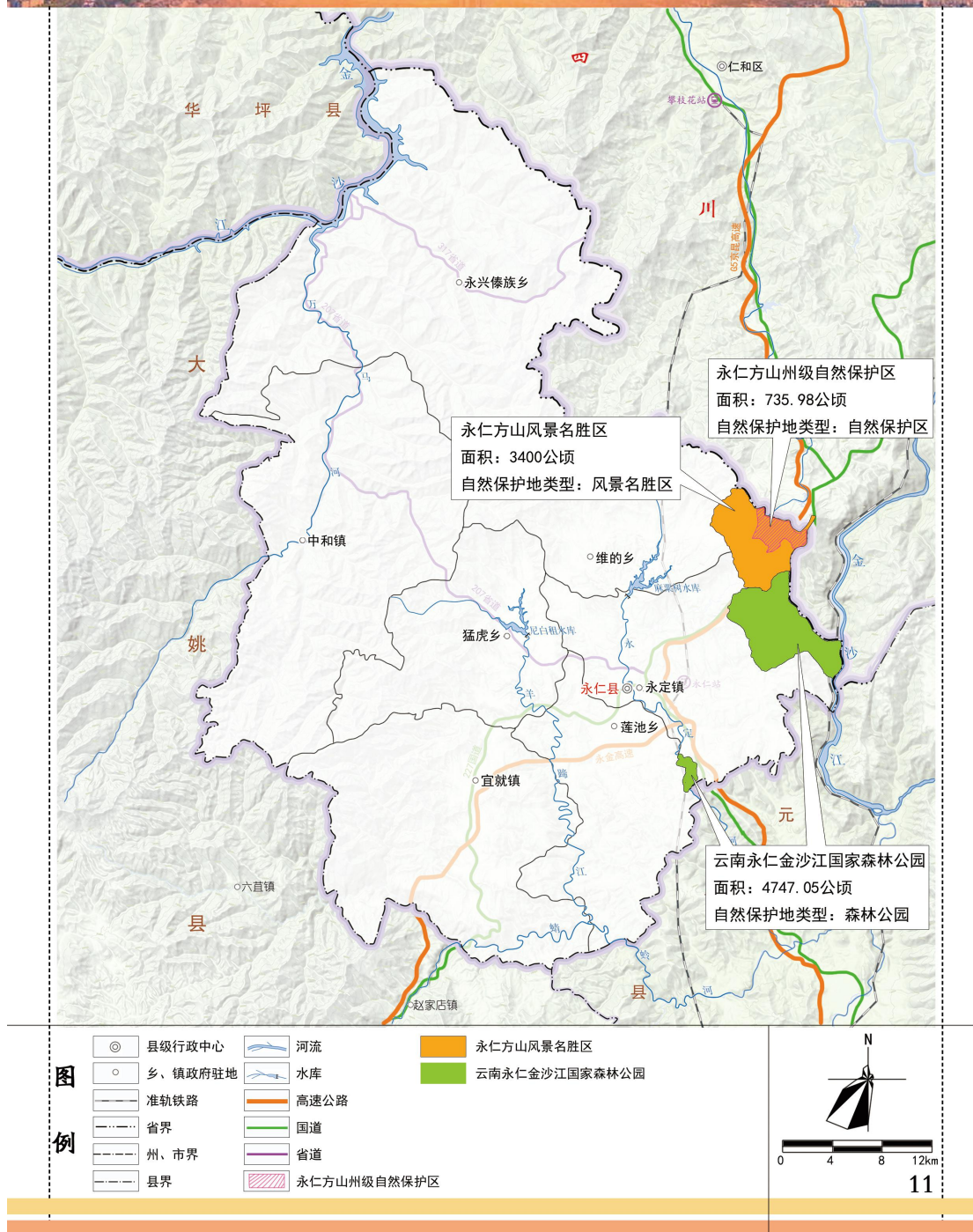
监测点位图

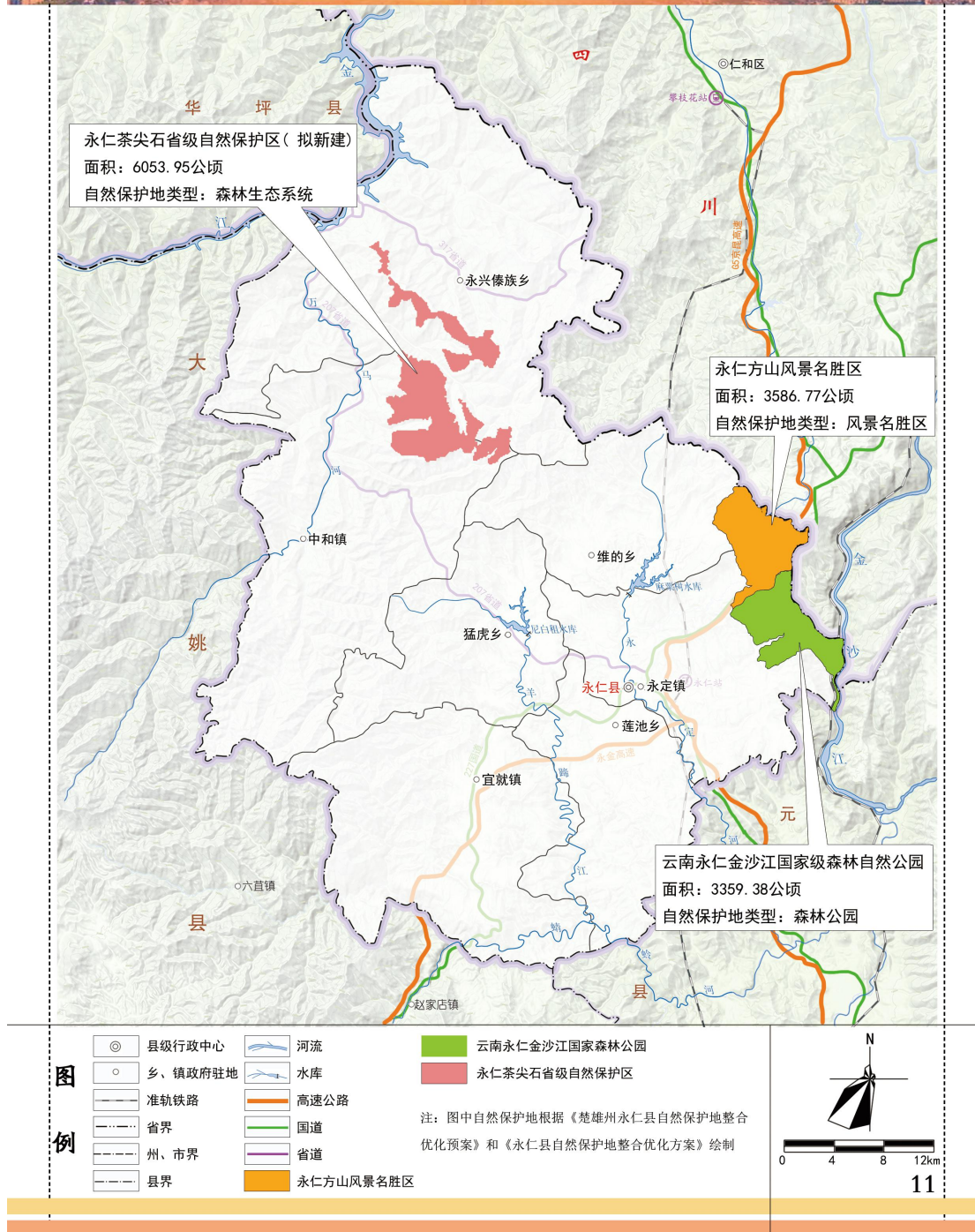


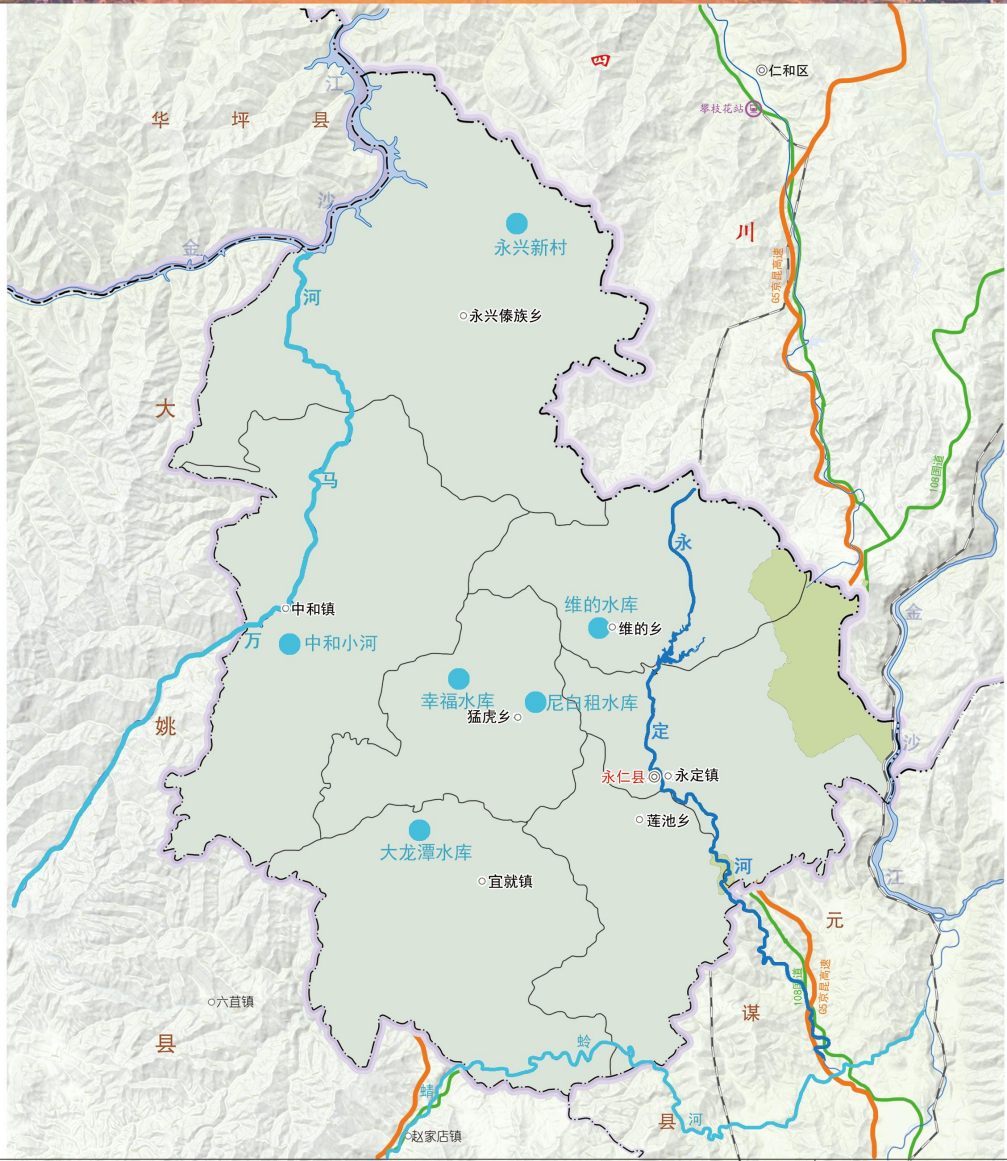






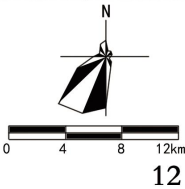


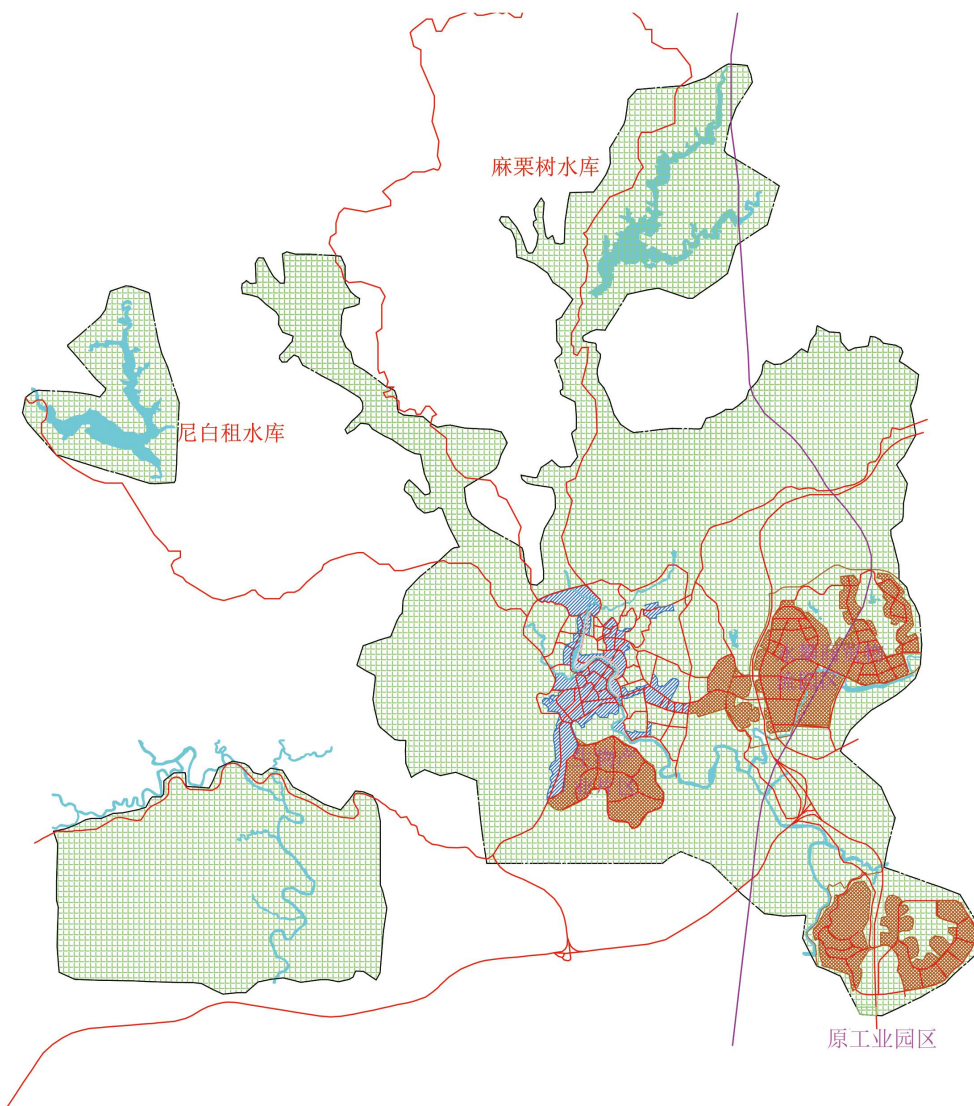




图例

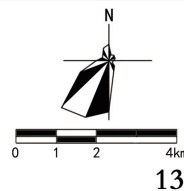
- | | | |
|-----------|-------------|---------|
| ◎ 县级行政中心 | 高速公路 | 环境空气二类区 |
| ○ 乡、镇政府驻地 | 国道 | |
| — 准轨铁路 | 省道 | |
| — 省界 | 水环境功能区划II类 | |
| — 州、市界 | 水环境功能区划III类 | |
| — 县界 | 环境空气一类区 | |

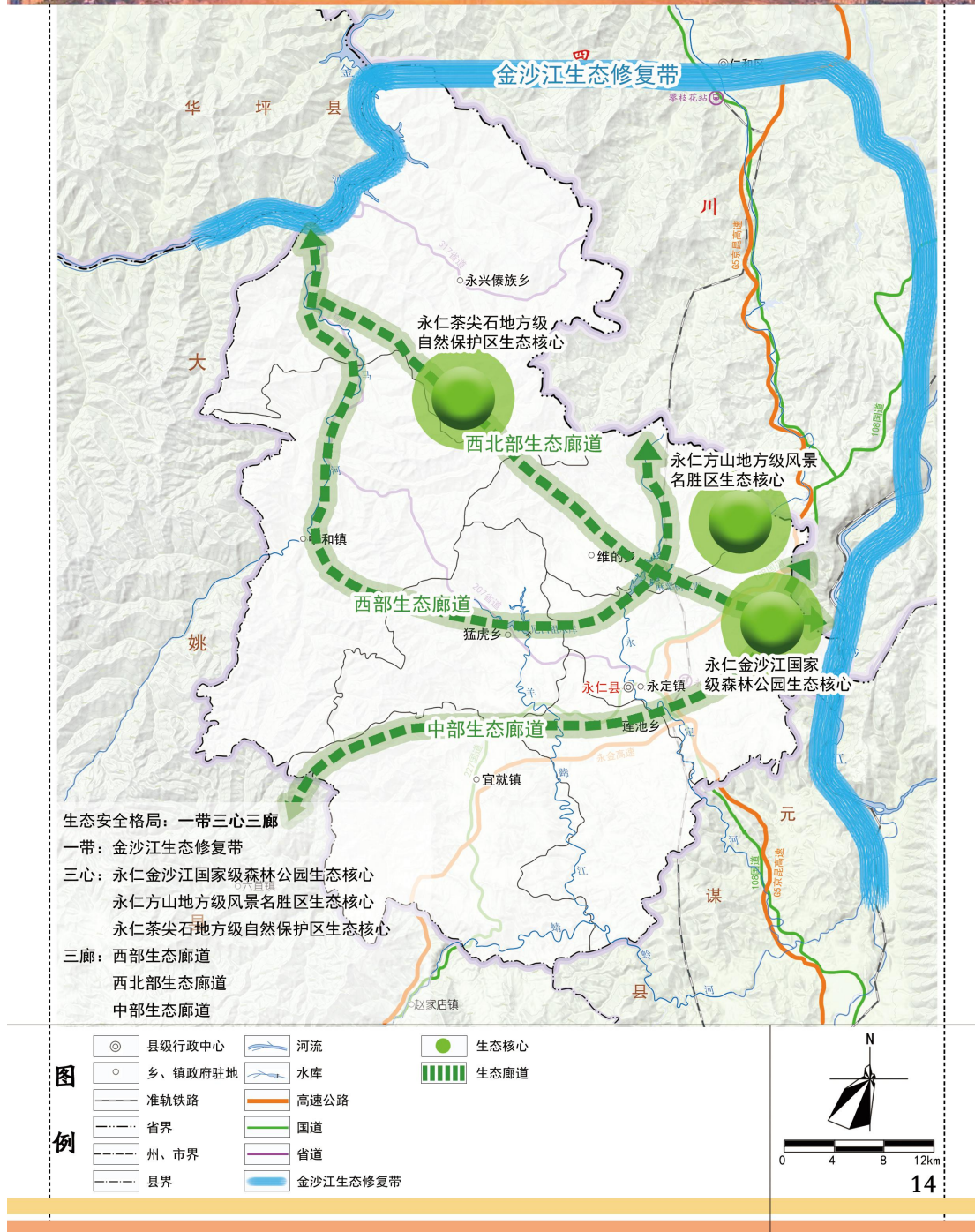


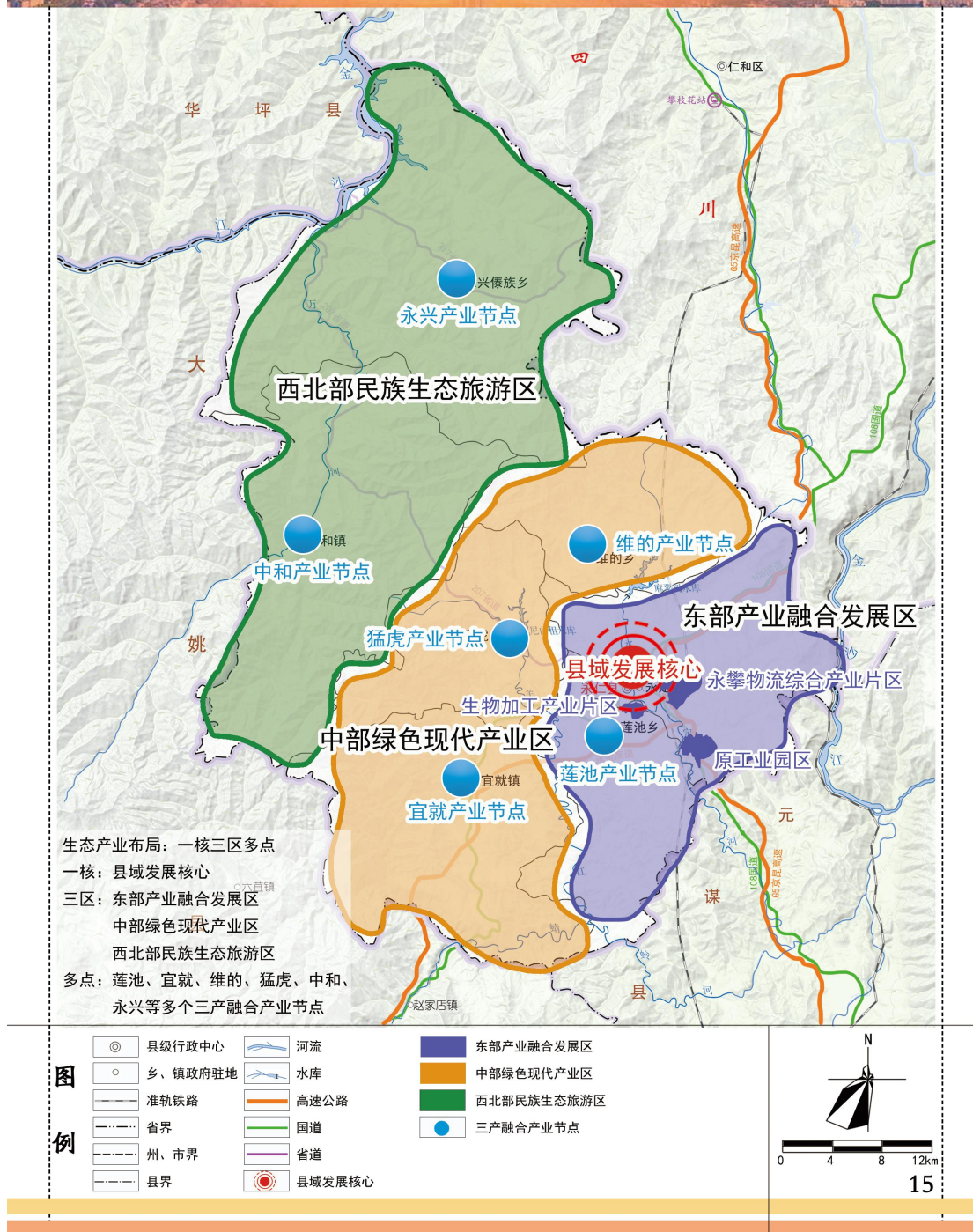


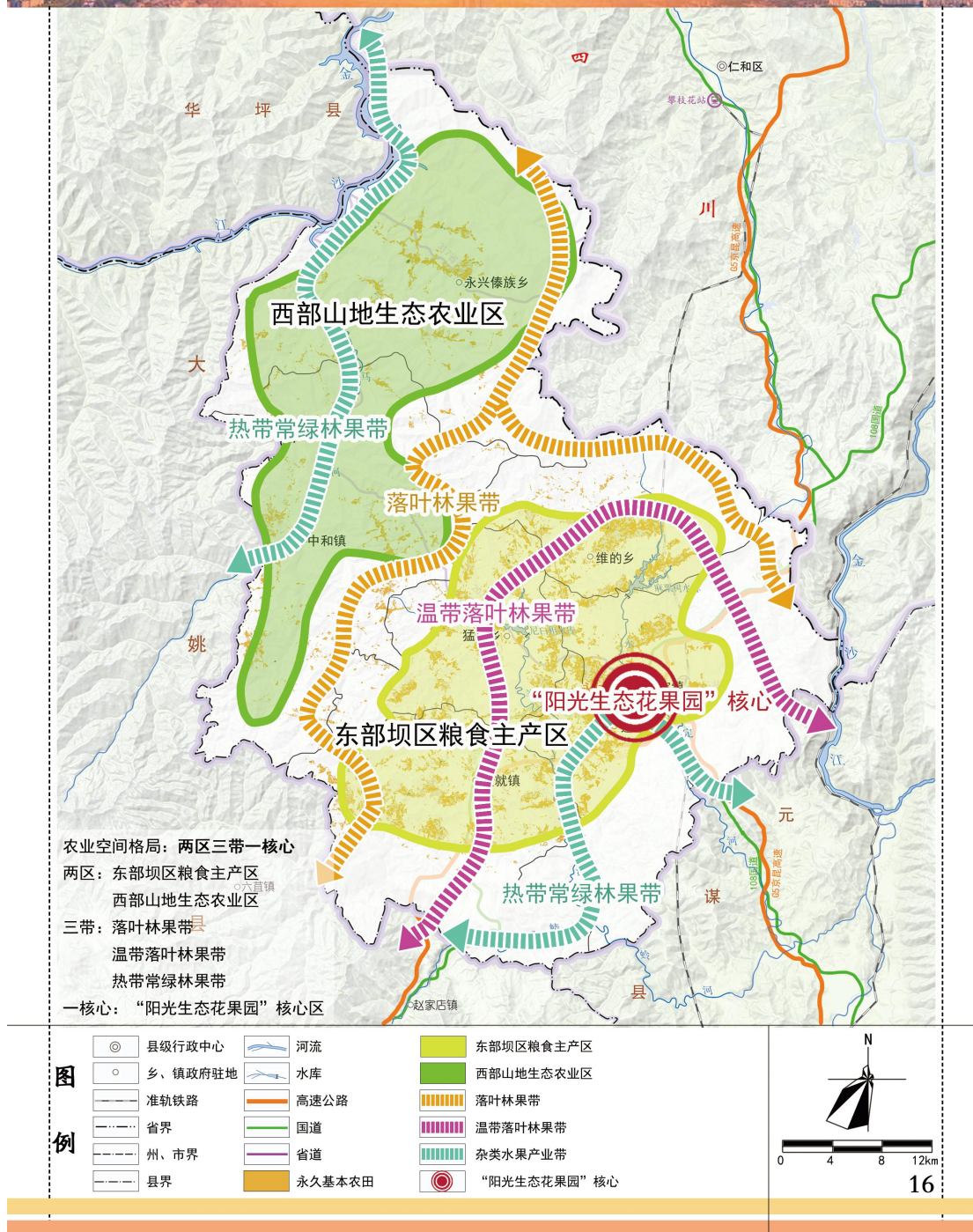
图例

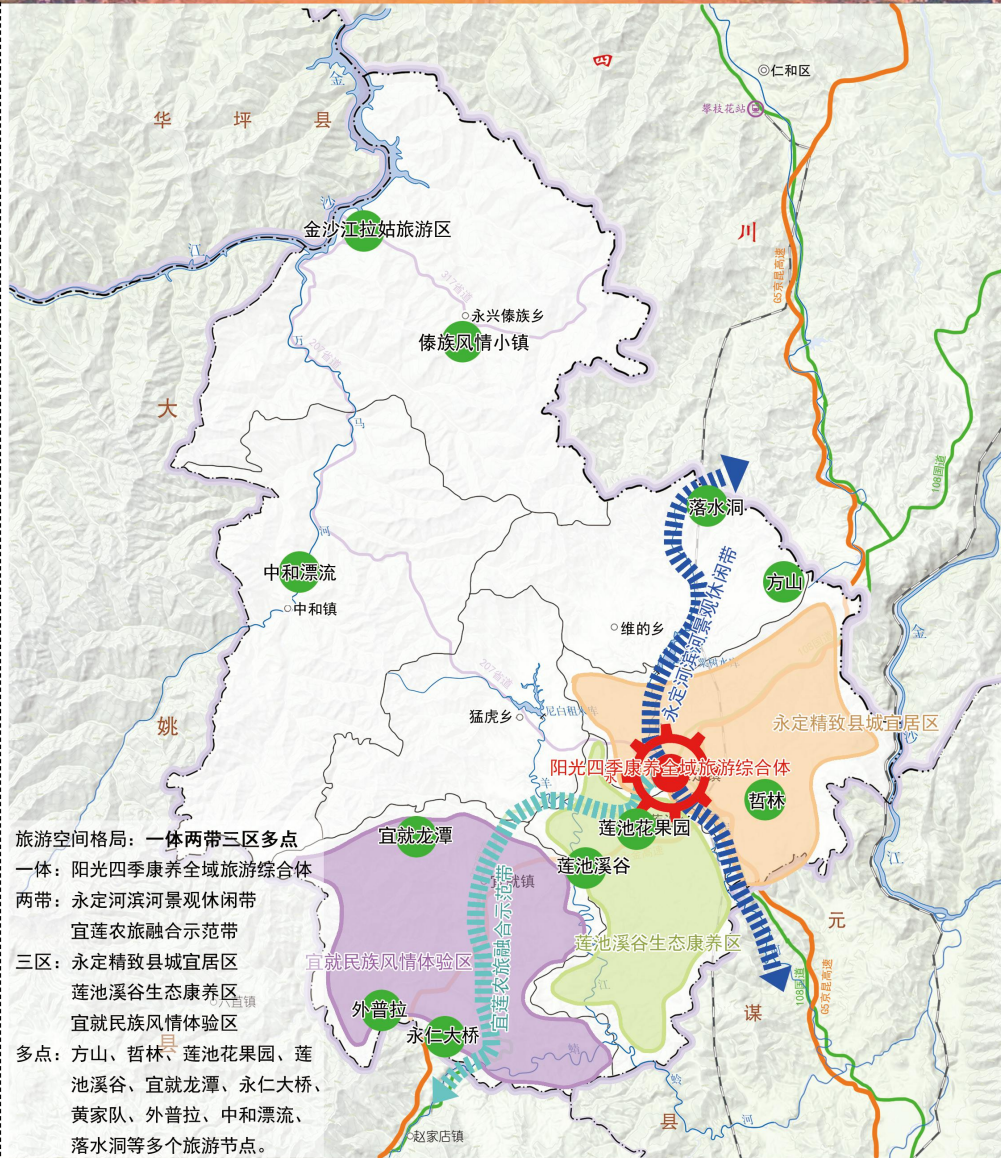
- 1类声环境功能区
- 2类声环境功能区
- 3类声环境功能区
- 4a类声环境功能区
- 4b类声环境功能区
- 河流水面





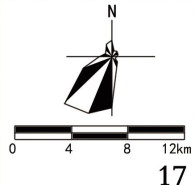


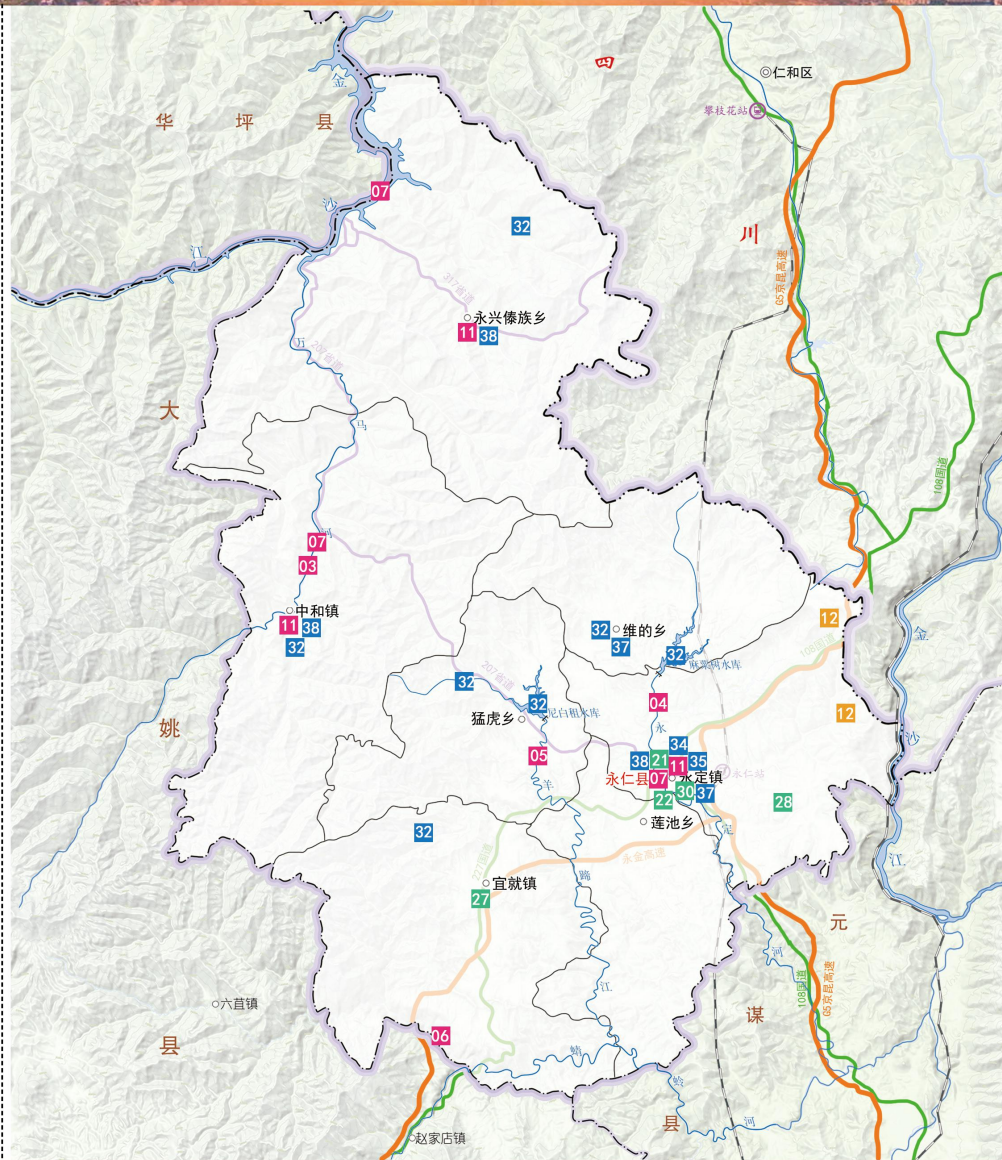




图例

- | | | |
|-----------|---------------|------------|
| ◎ 县级行政中心 | 河流 | 永定河滨河景观休闲带 |
| ○ 乡、镇政府驻地 | 水库 | 宜莲农旅融合示范带 |
| — 准轨铁路 | 高速公路 | 永定精致县城宜居区 |
| — 省界 | 国道 | 莲池溪谷生态康养区 |
| — 州、市界 | 省道 | 宜就民族风情体验区 |
| — 县界 | 阳光四季康养全域旅游综合体 | 旅游节点 |

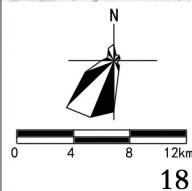




图例

◎	县级行政中心	河流	生态空间
○	乡、镇政府驻地	水库	生态经济
—	准轨铁路	高速公路	生态生活
—	省界	国道	
—	州、市界	省道	
—	县界	生态安全	

注：部分涉及全县的项目无法在图中表达，详见附表。



18

体系	序号	项目名称	位置
生态制度	1	建立生态产品价值核算机制	全县
	2	生态补偿制度研究	全县
生态安全	3	永仁县万马河流域水生态保护与修复项目	万马河流域
	4	金沙江流域永仁县永定河水生态修复治理工程	永定河
	5	永仁县羊蹄江水环境综合治理及生态保护修复工程	羊蹄江
	6	永仁县江底河流域水环境综合治理及生态保护修复工程	江底河流域
	7	金沙江干热河谷生态保护修复项目	金沙江、万马河等江河岸线和城镇面山
	8	永仁县城市大气污染综合整治项目	全县
	9	永仁县国土绿化美化工程	全县
	10	永仁县森林质量精准提升工程	永定镇、永兴乡、中和镇
生态空间	11	永仁县生物多样性调查项目	全县
	12	自然保护地整合优化提升建设项目	永仁方山风景名胜区、永仁金沙江国家森林公园
	13	生态保护红线划定项目	全县
生态经济	14	推进重点河湖水域岸线管控	全县
	15	永仁县经济林果水肥一体化配套工程项目	全县
	16	农业面源污染治理项目	全县
	17	畜禽粪污资源化利用整县推进项目	全县
	18	永仁县农作物秸秆综合利用项目	全县
	19	绿色安全农产品品牌提升项目	全县
	20	绿色食品和两区监管平台建设	全县
	21	楚雄州永仁县城东片区污水处理厂再生水利用工程	县城城南
	22	永仁县高原特色农业园区供水工程	特色农业园区
	23	永仁县天然气管网和充电站建设项目	全县
	24	天然气应急调峰及储备二期	全县
	25	永仁县集中式光伏电站项目	全县
	26	整县屋顶分布式光伏项目	全县
	27	宜就分布式光伏及综合智慧设施配套项目	宜就镇
	28	金江哲林果光融合项目前期试点	国营永定林场小哨林区管护点
生态生活	29	永仁县农业光伏综合利用项目	全县
	30	永攀物流港一期农特产品深加工园区基础设施建设屋顶光伏项目	永仁县城区
	31	永仁县城乡饮用水安全巩固提升	全县
	32	永仁县集中式饮用水源地保护及综合治理工程	尼白租、麻栗树、宜就镇大龙潭、猛虎幸福水库、维的水库、中和镇波者地、永兴乡新村等7个饮用水
	33	永仁县乡镇污水处理设施建设项目	全县
	34	永仁县城东片区污水处理厂及配套管网建设项目	县城城南
	35	永仁县城雨污水管升级改造项目	永仁县城
	36	永仁县农村生活污水治理整县推进试点工程	全县
	37	国家重点生态功能区金沙江二级支流永定河流域村庄污水治理工程	永定镇、维的乡
	38	永仁县城垃圾填埋场填埋提升改造项目	县城、中和镇、永兴乡
	39	永仁县农村生活垃圾收集转运处理项目	全县
	40	永仁县城乡生活垃圾分类收集转运处理设施建设项	全县
生态文化	41	永仁县农村厕所革命项目	全县
	43	党政干部开展生态文明培训	全县
	44	永仁县生态文明科普宣传	全县